

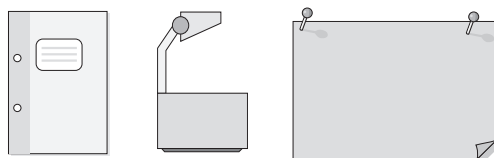
Begriffsnetz

Begriff:

- Ein Begriffsnetz, auch Concept-Map genannt, ist eine Gedächtnis-Landkarte. Es stellt Begriffe und Beziehungen bildhaft in nicht linearer Verzweigung dar. Es dient, wie die Mind-Map, der kognitiven Zusammenfassung und Strukturierung, geht aber über die Mind-Map hinaus, indem das begriffliche Beziehungsgeflecht dargestellt wird.

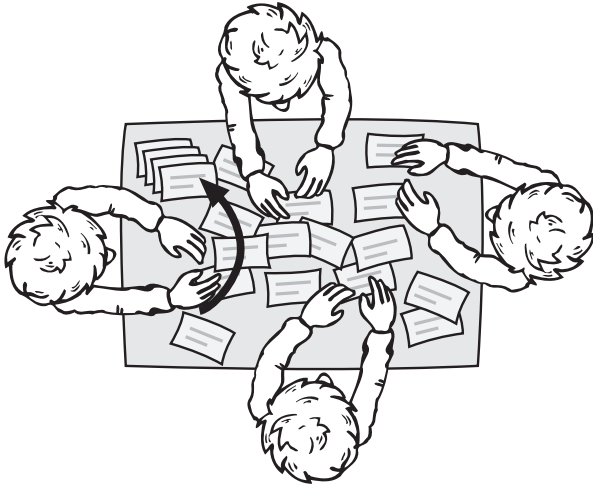
Hinweise:

- Bei der erstmaligen Anwendung der Methode empfiehlt es sich, diese im Unterricht mit der Klasse zu einem bekannten Sachverhalt gemeinsam zu erstellen.
- Grundmethode: Den Schülern werden Begriffe als Wortliste oder auf Kärtchen vorgegeben. Die Schüler ordnen diese zu einem Begriffsnetz, ziehen Verbindungslinien und benennen diese.
- Folgende Anweisungen haben sich bewährt:
 1. Sortieren: Schau die Begriffe (Kärtchen) an und lege die weg, die du nicht kennst oder nicht gebrauchen kannst.
 2. Strukturieren: Ordne die Kärtchen auf einem Blatt zu einem Netz. Lege Begriffe, die zusammengehören näher zusammen.
 3. Kleben: Klebe die Begriffe auf das Papier.
 4. Beschriften und ergänzen: Zeichne Pfeile zwischen den Begriffen, die zusammengehören. Schreibe kurze Erklärungen an die Pfeile. Sieh dir die weggelegten Karten an. Wenn sie passen, dann klebe sie dazu.
- Das Begriffsnetz kann auch auf Folie mit Folienschnipsel erstellt werden.
- Ggf. können den Schülern neben der Wortliste auch Beschriftungshilfen gegeben werden (z.B.: haben, fließen in, verbrauchen, schonen, schädigen ... , ist das gleiche ...).
- Begriffsnetze können an jeder Stelle des Unterrichts eingesetzt werden, besonders eignen sie sich aber am Ende oder bei der Wiederholung eines Themengebietes.
- Die Arbeit mit Begriffsnetzen kann als Instrument zur Analyse der Begriffsentwicklung eingesetzt werden, wenn jeder Schüler sein eigenes Begriffsnetz zu Beginn und am Ende einer Unterrichtseinheit erstellt und vergleicht.
- Begriffsnetze regen zum Nachdenken und Sprechen über das eigene Wissen an.
- Begriffsnetze geben dem Lehrer Hinweise über den Wissens- und Sprachstand der Schüler.
- Medien:

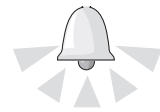


Begriffsnetz

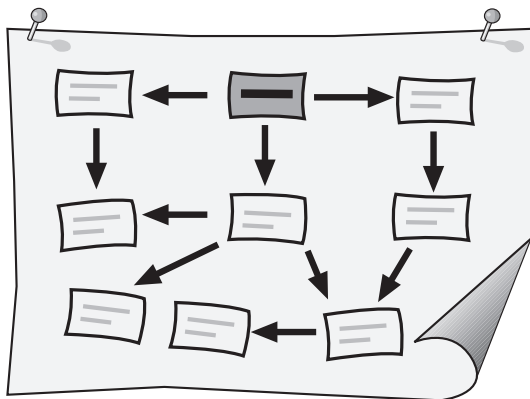
1. Sortieren



- Sortiert die Begriffskarten.
- Legt die Karten weg, die ihr nicht kennt und die ihr nicht braucht.

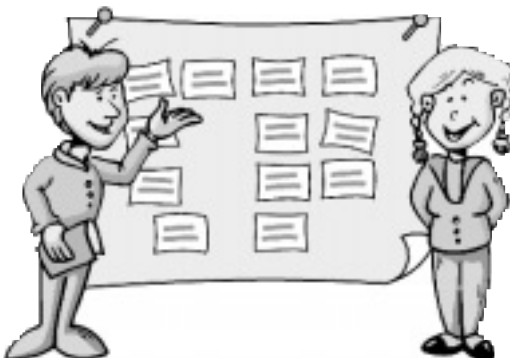


2. Kleben, beschriften und ergänzen



- Ordnet die Kärtchen auf einem Plakatpapier zu einem Netz.
- Klebt die Begriffe auf das Papier.
- Zeichnet Pfeile zwischen den Begriffen, die zusammengehören.
- Schreibt kurze Erklärungen an die Pfeile.
- Seht Euch die weggelegten Karten an. Wenn sie passen, dann klebt sie dazu.

3. Präsentieren



- Präsentiert Euer Begriffsnetz der Klasse.
- Regel:
Jeder muss dabei sprechen.