



Studienseminar Koblenz

Berufspraktisches Seminar
Pflichtmodul 23 / 986

Moderation III:

Schülerbeiträge antizipieren,
hören und nutzen

13.02.2017

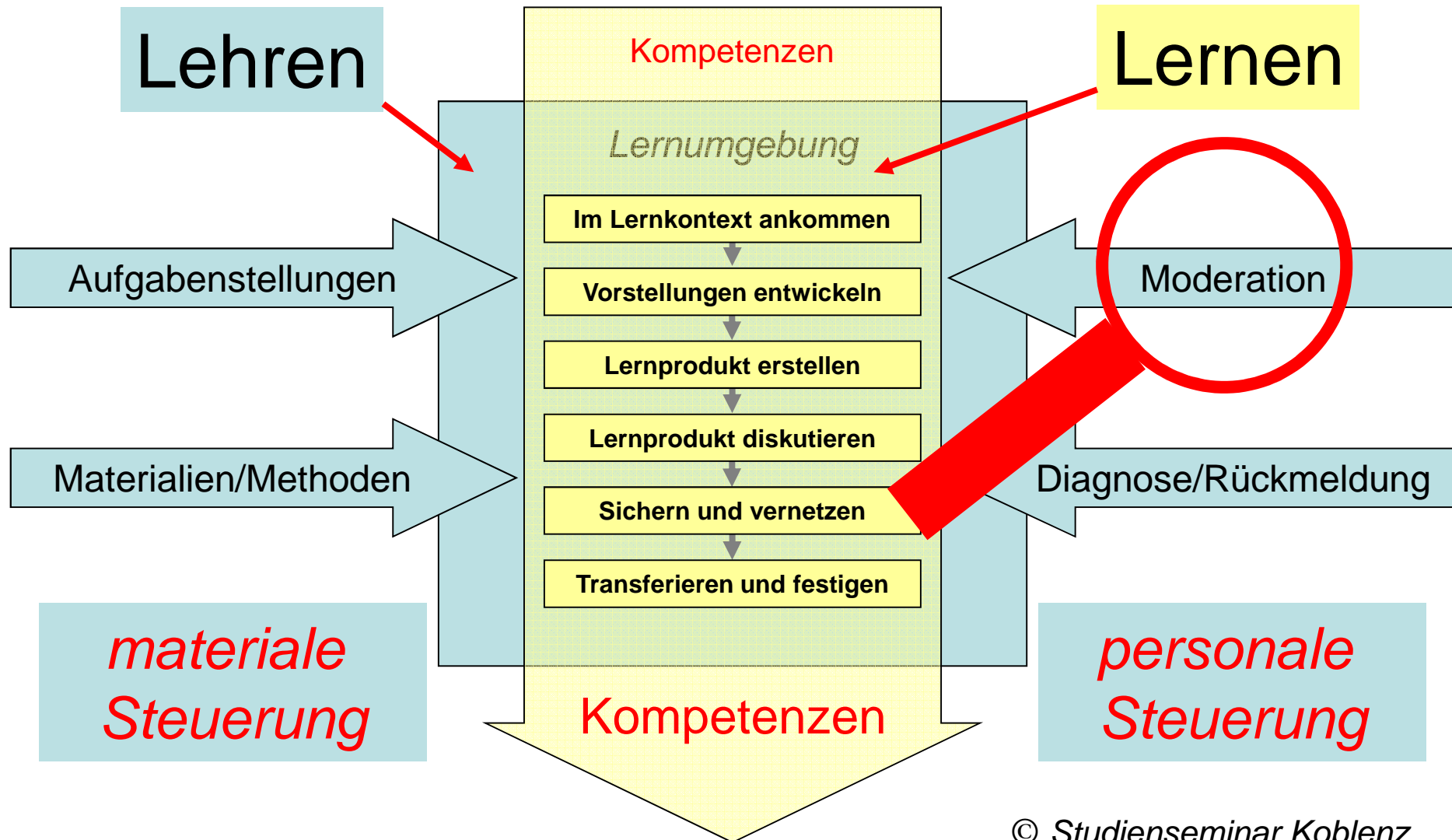
Impulse

Berichten Sie von Ihren Planungen zur Moderation des Lernprozesses!

Formulieren Sie Ihre Strategien, Schülerbeiträge realistisch und angemessen zu antizipieren?

Schätzen Sie Ihren Erfolg ein, Schülerbeiträge angemessen wahrzunehmen, zu verstehen, einzuordnen, rückzubinden und wertzuschätzen!

Lehr-Lern-Prozess



Ihre Erfahrungen?

„Fehler sind Lernchancen!“

Ihre Vorstellungen ...

... zum Umgang mit Fehlern?

... zum Umgang mit Lernchancen?

... zum Umgang mit Fehlern als Lernchancen?

Arbeitsaufträge

1. Beschreiben Sie das Problematische der hier vorgestellten Unterrichtssituationen und zeigen Sie die enthaltenen Lernchancen!
2. Entwickeln Sie für die vorgestellte Unterrichtssituation konkrete Sprechakte zur Nutzung der Lernchancen und leiten Sie grundsätzliche Handlungsoptionen (Strategien) ab!
3. Prüfen Sie, inwieweit die Handlungsoptionen je nach Phase im LL-Modell variieren!

Bereiten Sie sich darauf vor, die Ihnen vorliegende Unterrichtssituation und Ihre Ergebnisse im Plenum vorzustellen.

Fehler als Lernchancen

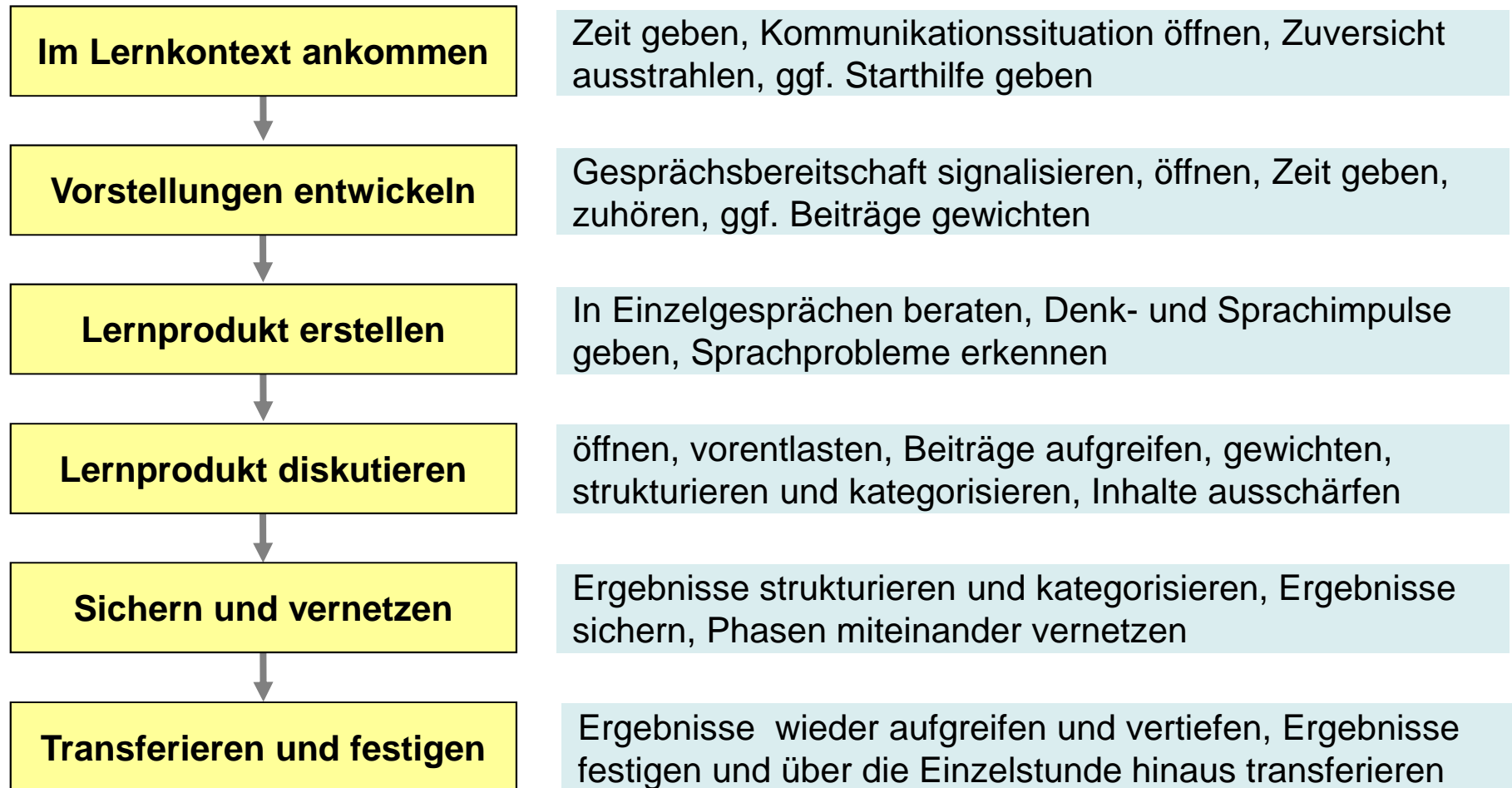
Mögliche Kategorisierungen:

- Verstehensschwierigkeiten
- Fehlvorstellungen
- zeitliche Unpassung (Beitrag zur „Unzeit“)
- Überforderung
- usw.

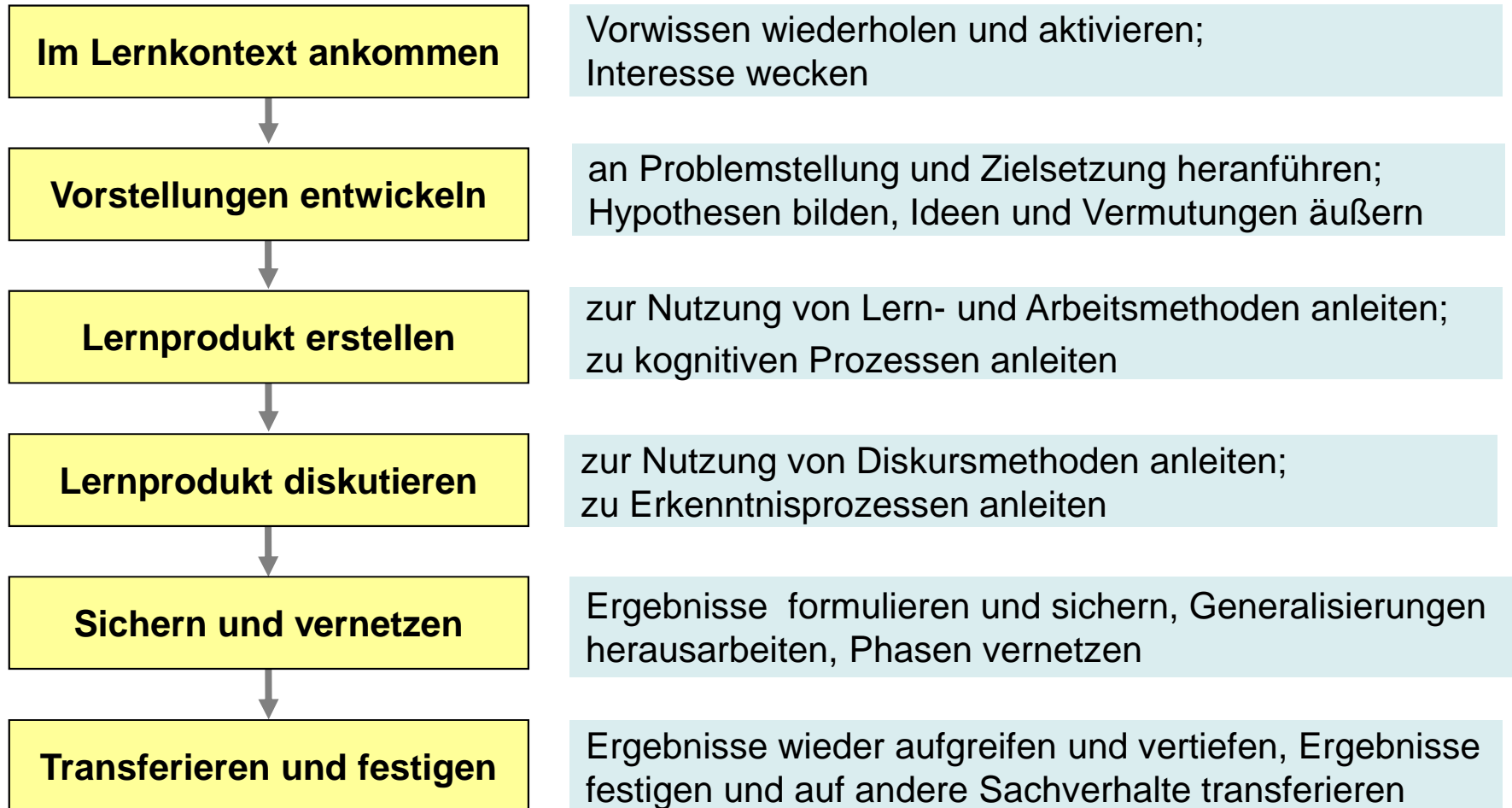
Mögliche Handlungsstrategien:

- Verstehenshürden klären
- Fehlvorstellungen deutlich machen
- Flexibilität zeigen
- methodische Entscheidungen treffen
- usw.

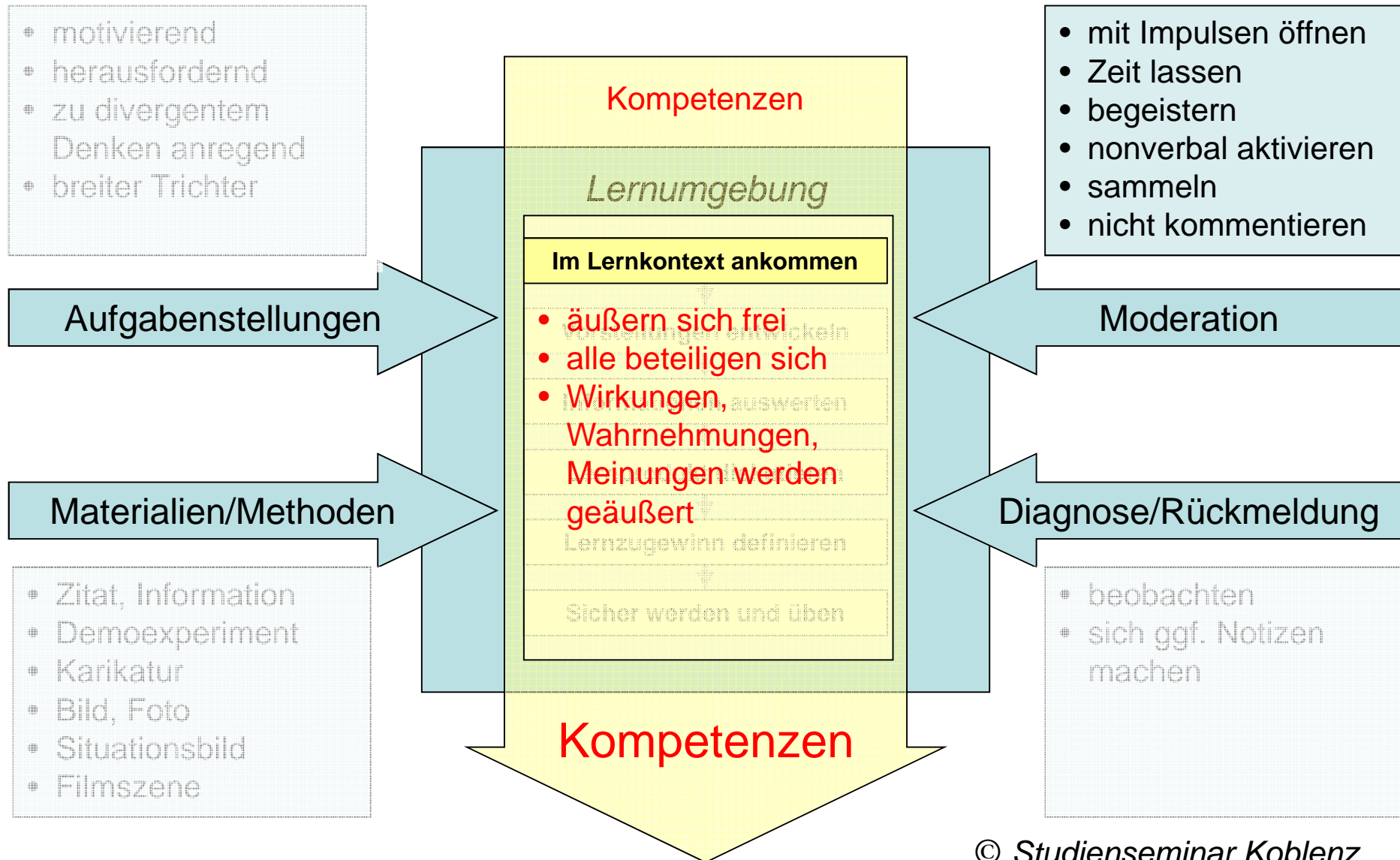
Strategien zur Gesprächsführung in den einzelnen Lernphasen



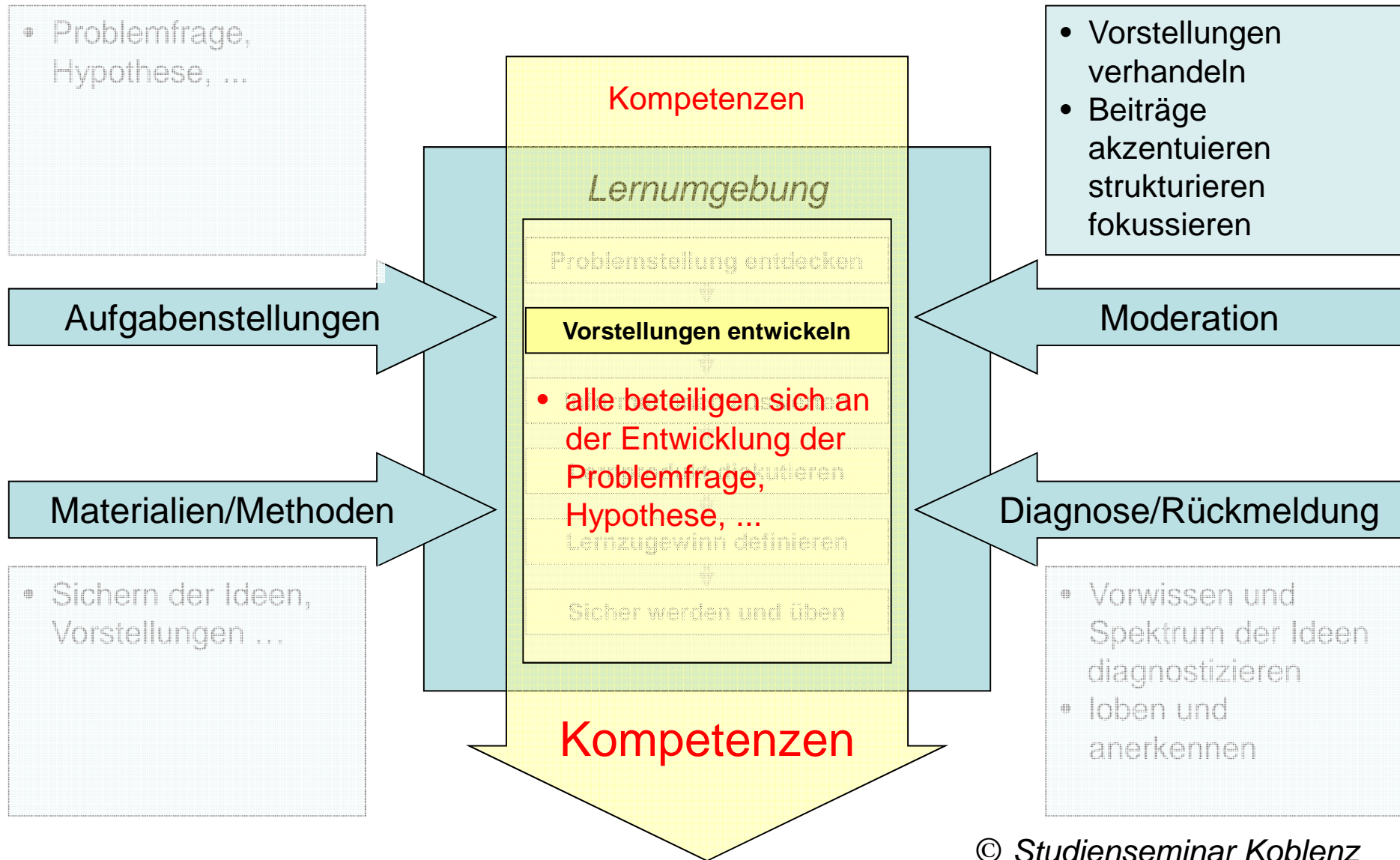
Standardsituationen zur Moderation von Unterricht



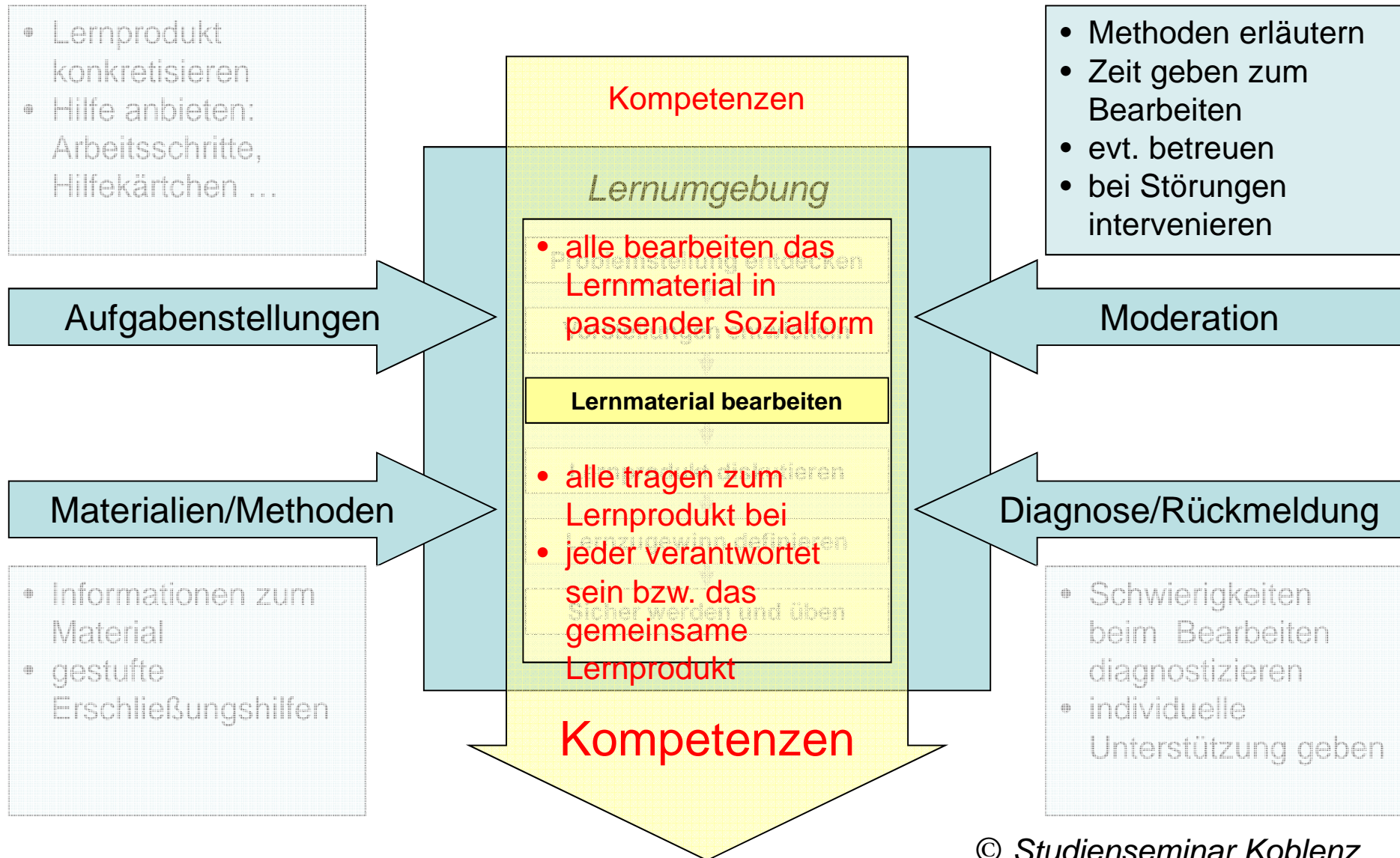
Moderationsleistung des Lehrers



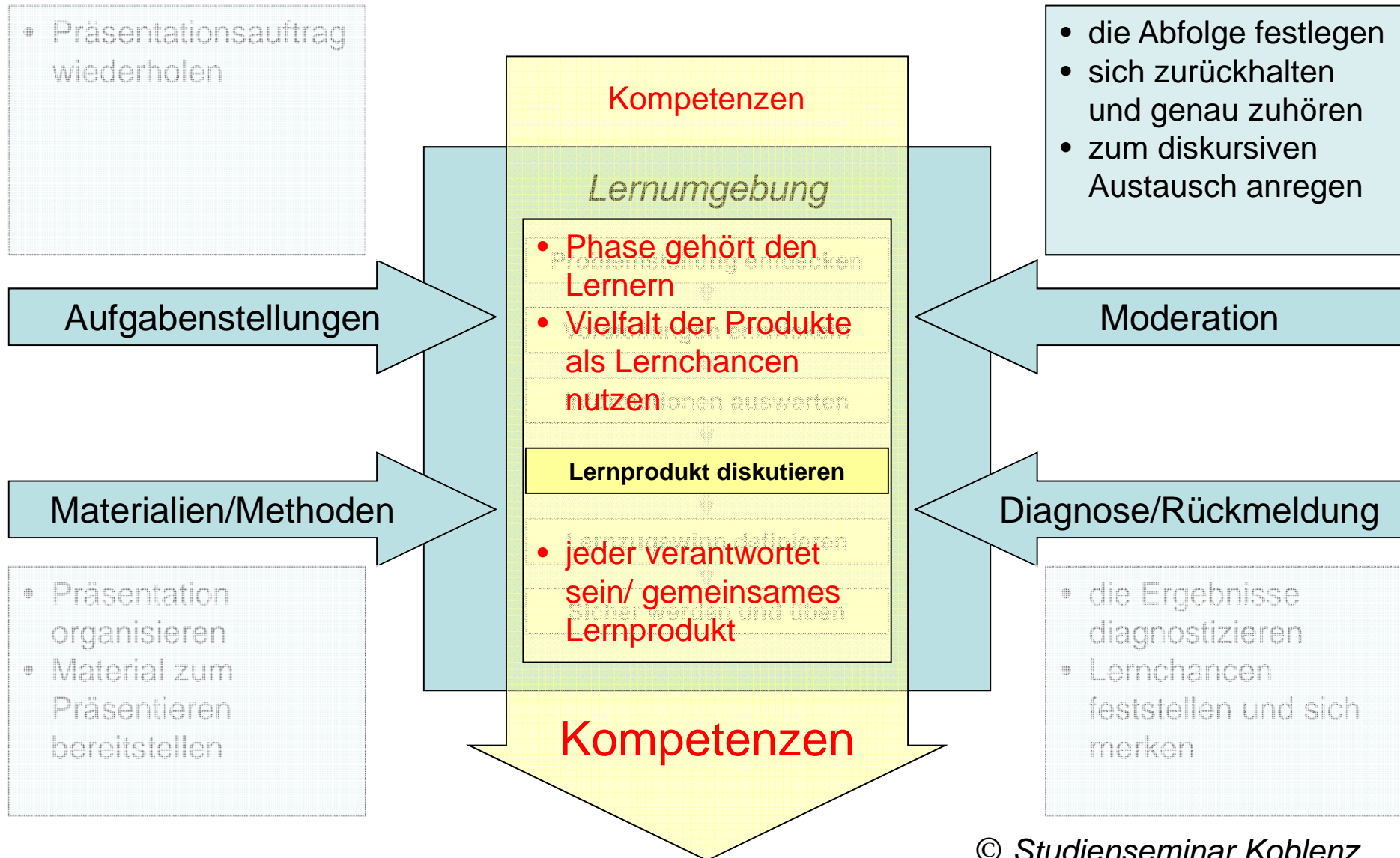
Moderationsleistung des Lehrers



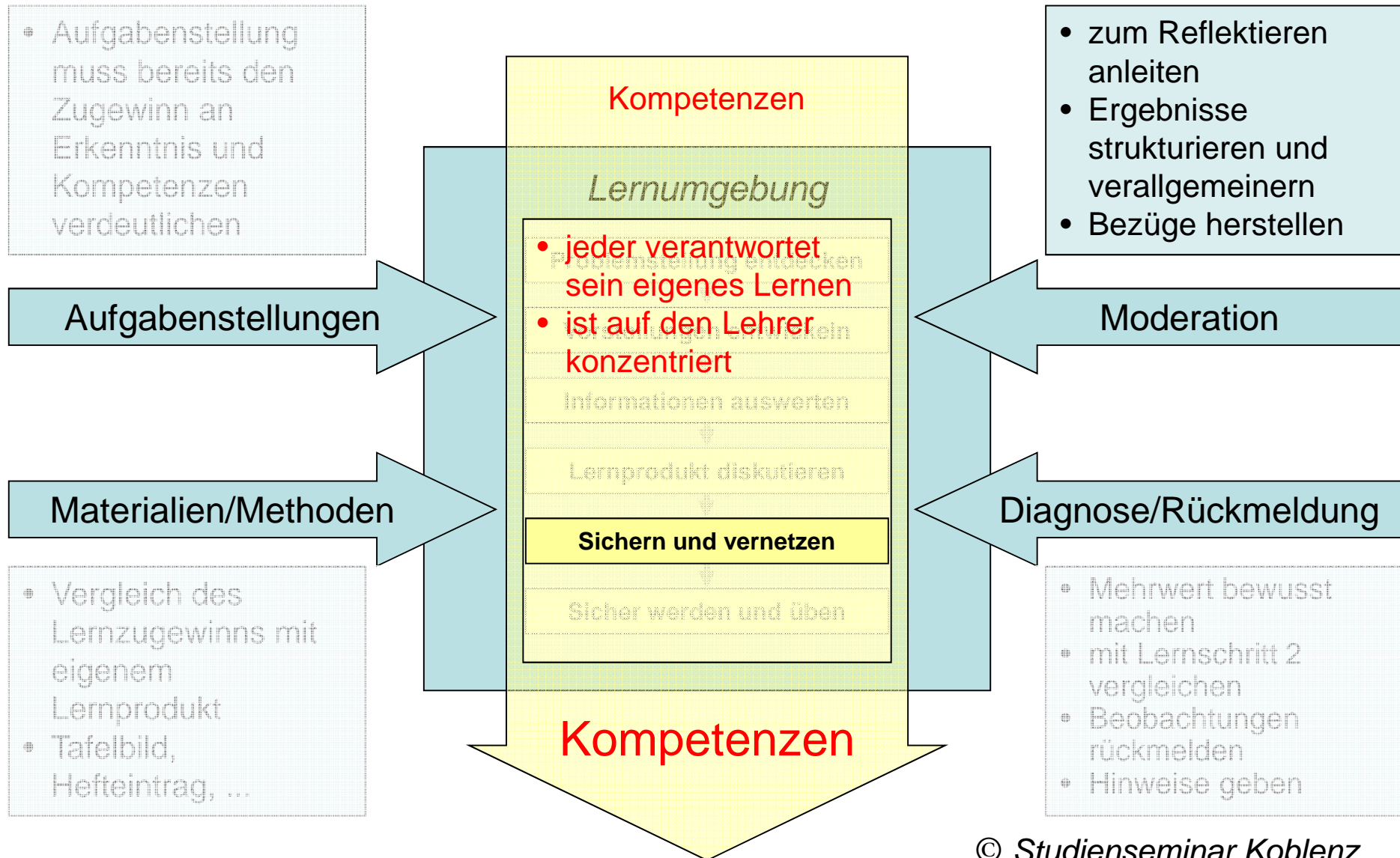
Moderationsleistung des Lehrers



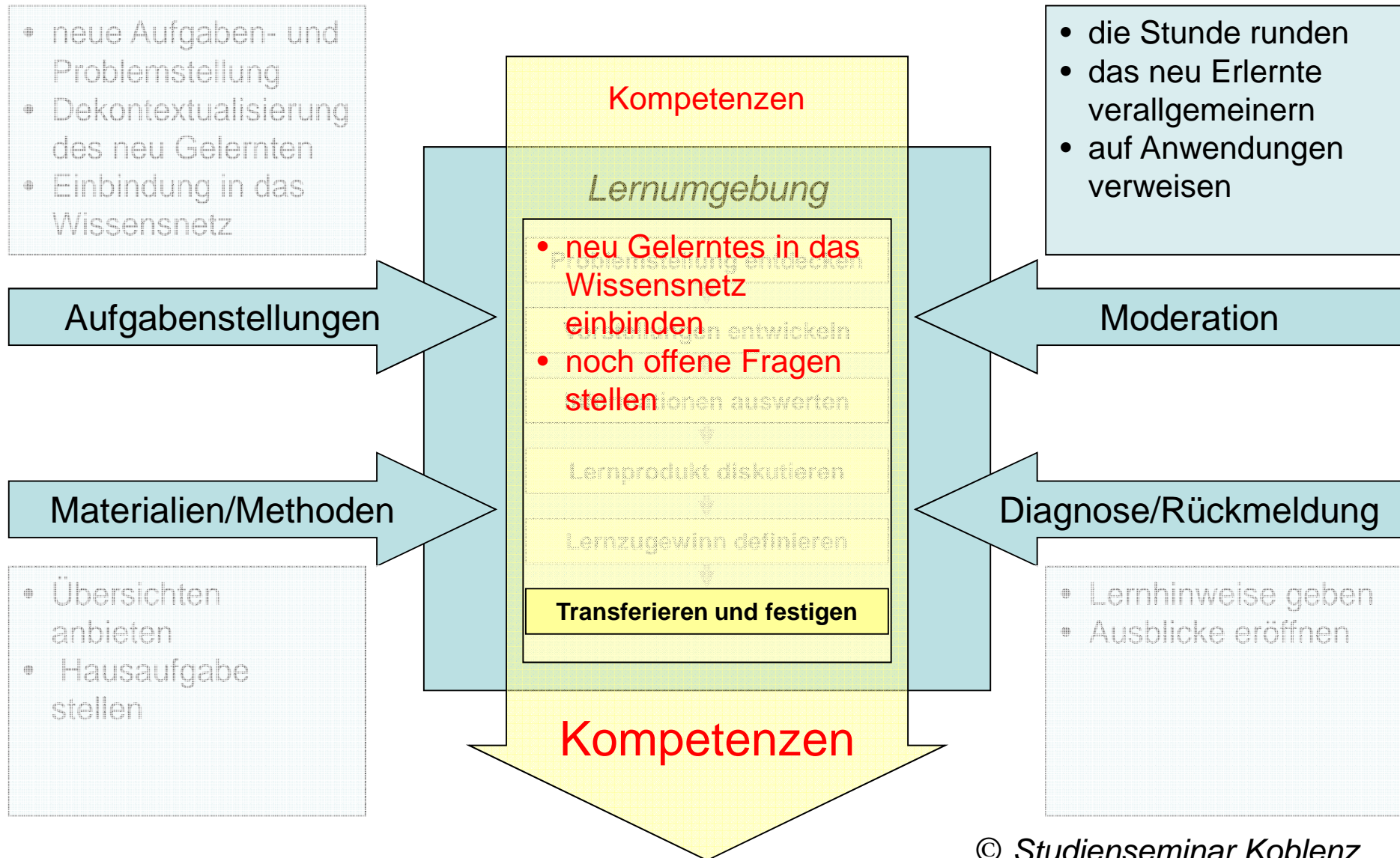
Moderationsleistung des Lehrers



Moderationsleistung des Lehrers



Moderationsleistung des Lehrers



Qualitätsmerkmale der Steuerungen

